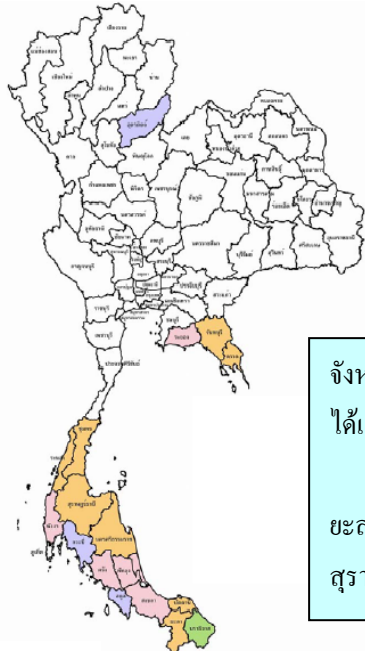




ชื่อไทย: ลองกอง

ชื่อสามัญ: Longkong

ชื่อวิทยาศาสตร์: *Lansium domesticum* Corr.



จังหวัดที่ปลูกมาก ได้แก่ จังหวัด
ยะลา ชุมพร สุราษฎร์ธานี

ปี	2549	2550	2551
พื้นที่เก็บเกี่ยว (ไร่)	277,606	309,046	331,216
ผลผลิต (ตัน)	124,678	236,072	100,583
ผลผลิตต่อไร่ (กิโลกรัม)	449	764	304

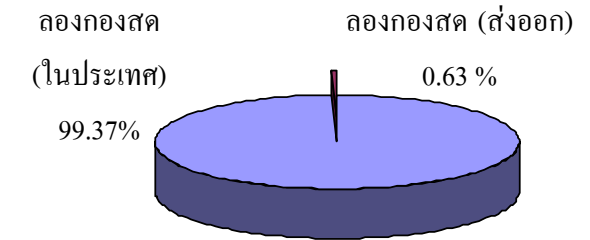
สัดส่วนของผลผลิตเก็บเกี่ยวรายเดือน ช่วงเดือนเก็บเกี่ยวผลผลิตสูงสุด มิถุนายน และกรกฎาคม

ปี 2551											
ม.ค.	ก.พ.	มี.ค.	เม.ย.	พ.ค.	มิ.ย.	ก.ค.	ส.ค.	ก.ย.	ต.ค.	พ.ย.	ธ.ค.
0.05		0.01	1.888	8.67	25.33	29.44	15.22	13.72	3.32	1.74	0.62

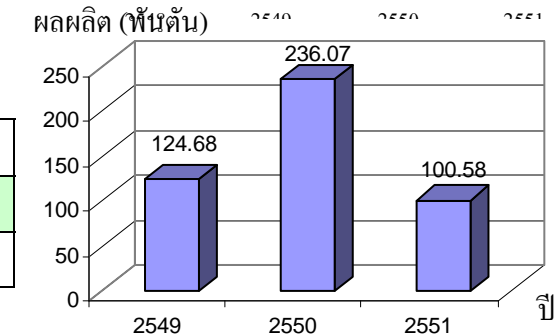
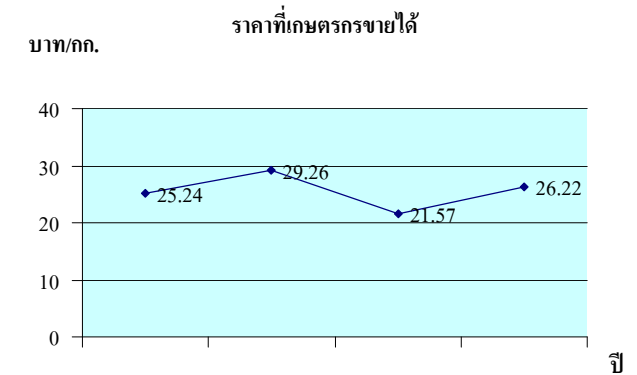
ที่มา: สำนักงานเศรษฐกิจการเกษตร

การส่งออก			
ปี	2549	2550	2551
ลองกองสด			
ปริมาณ (ตัน)	36	1,480	637
มูลค่า (ล้านบาท)	1.25	23.088	10.33
ประเทศคู่ค้า	สหรัฐอเมริกา แคนาดา เวียดนาม จีน เยอรมนี อินโดนีเซีย		
ประเทศคู่แข่ง	-		

สัดส่วนการบริโภคลองกองในประเทศไทย



ต้นทุนการผลิต (บาท/ตัน)		
ปี	ต้นทุนรวม	ต้นทุนผันแปร
2549	17,170	10,978
2550	11,631	8,122
2551	23,166	13,660





ชื่อไทย: ลองกอง

ชื่อสามัญ: Longkong

ชื่อวิทยาศาสตร์: *Lansium domesticum* Corr.

ปัญหาอุปสรรค

1. ประสิทธิภาพการผลิตต่ำ ทั้งด้านปริมาณ ผลผลิต ต่อไร่ และคุณภาพผลผลิต
2. การระบาดของหนอนชอนเปลือก
3. อายุการเก็บรักษาสั้น เนื่องจากขาดเทคโนโลยีหลังการเก็บเกี่ยวที่เหมาะสม
4. ขาดแคลนน้ำในบางพื้นที่

แนวทางการพัฒนาที่ดำเนินการแล้ว

1. รวบรวมกลุ่มผู้ผลิต และมีการถ่ายทอดเทคโนโลยี
2. ส่งเสริมและป้องกันกำจัดศัตรูพืชโดย IPM

แนวทางการพัฒนาในอนาคต

1. พัฒนากลุ่มผู้ปลูกลองกองให้เข้มแข็ง
2. พัฒนาแหล่งน้ำ การจัดการน้ำให้มีประสิทธิภาพ
3. วิจัยวิทยาการหลังการเก็บเกี่ยว เพื่อยืดอายุการเก็บรักษา